

Supports et dispositifs

LE TEMPS
TEL QU'IL
S'ÉCOULE

AVANT

PENDANT

APRES

Lieux et contextes

1. L'axe du temps

Placez vos différentes expériences le long de l'axe du temps. Vous pouvez imaginer un déroulement linéaire ou vous en libérer. Vous pouvez ajouter des indications au-dessus et en-dessous de l'axe si nécessaire pour une meilleure compréhension.

.....
Qui _____

Quoi _____

Quand _____

Comment _____

Contenus _____

But _____

.....
Qui _____

Quoi _____

Quand _____

Comment _____

Contenus _____

But _____

2a. La description

Pour chaque expérience, aidez-vous de la présente fiche afin de penser le déroulement de votre narration : « qui, quoi, quand, comment » pour votre narration, « contenus et but » pour votre dispositif transmédia.

Résumé

Schéma Actantiel

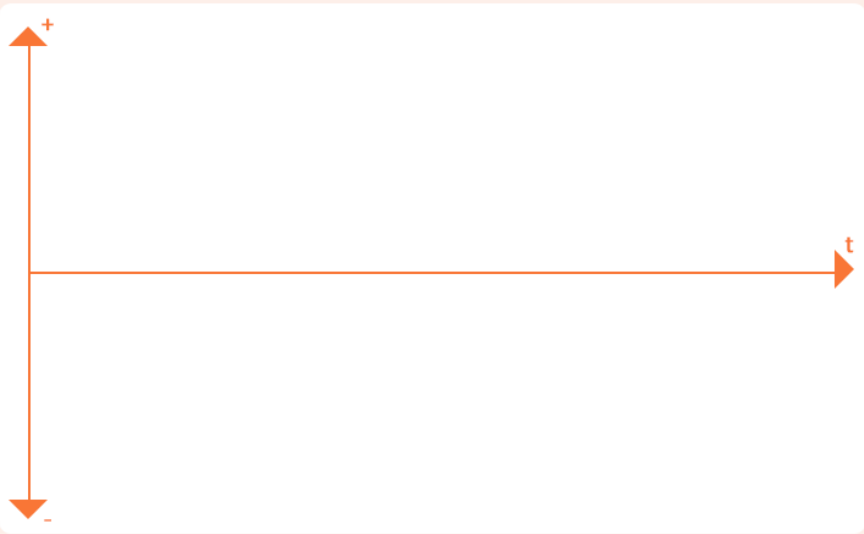
Sujet

Quête

Opposant

Situation Initiale

Adjuvant



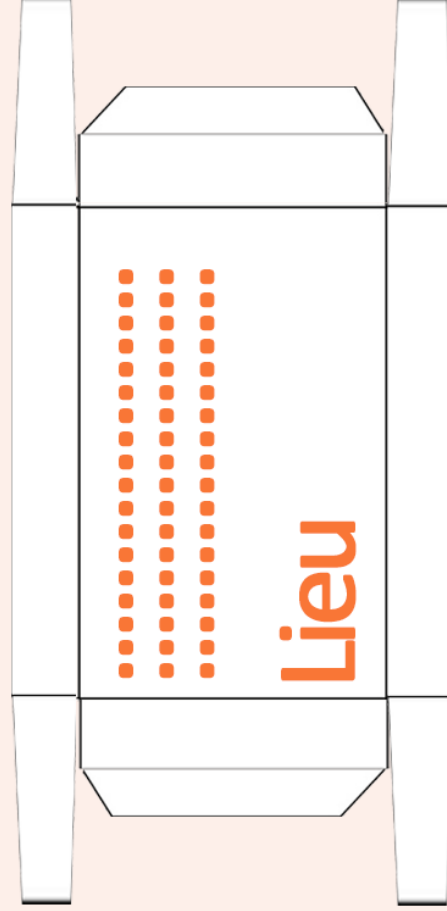
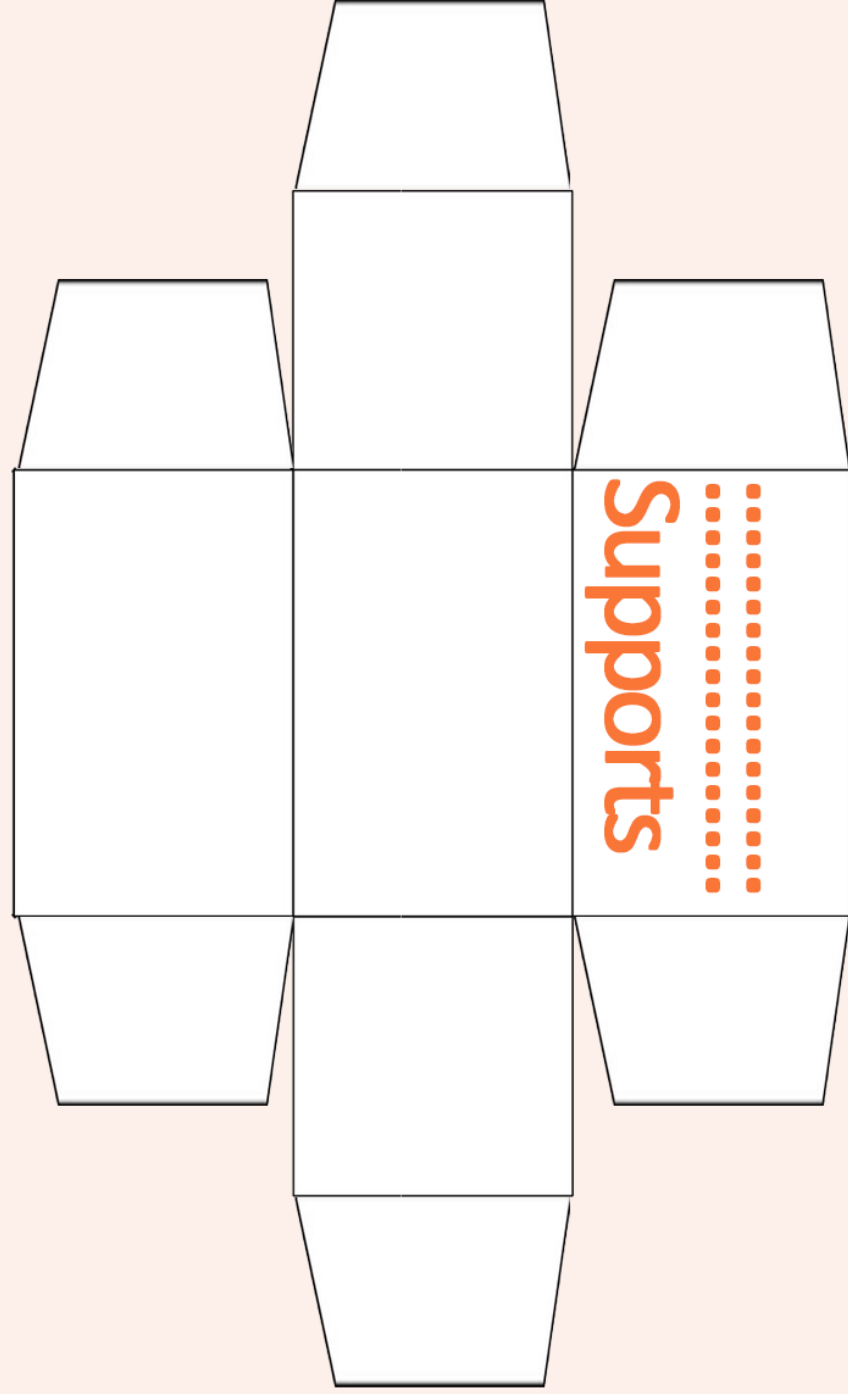
Péripéties

Diagramme de Vonnegut

Objectif

2b. La description

Si vous réalisez une narration basée sur une histoire, vous allez devoir définir les moments de cette histoire. Pour ce faire, aidez-vous des deux outils ci-contre : le schéma actantiel pour repérer les acteurs (et les lier à un support) et le diagramme de Vonnegut pour repérer les temps forts (et aussi les supports).




3. La boîte

Chaque boîte représente une expérience. Vous pouvez enchaîner autant d'expériences que vous le souhaitez pour un persona.

Dans chacune des boîtes, ajoutez autant de couples dispositifs-contenus que souhaité. Mettez les premiers couples qui doivent être consultés par le visiteur en dernier (ils seront sur le dessus lors de l'ouverture !)

Contenus
	Détails	Détails	Détails	(Inter)actions

Dispositifs 
	Interactions

Interactions 	Dispositifs 
---	--

(Inter)actions 	Détails 	Détails 	Détails 	Contenus
---	--	--	--	----------

4. Dispositifs et contenus
 Créez autant de couples dispositifs-contenus que désiré, à empiler dans la boîte. Vous pouvez apporter des détails sur les éléments de la narration (contenus), ou les interactions suggérées par la narration (dispositif et contenu).

Observation supports

Observation dispositifs

Observation contenus

Observation libre

5. L'observation

Inscrivez dans chacune des cases correspondantes les observations et la synthèse des échanges concernant les supports, les dispositifs ou encore les contenus. Vous pouvez notamment porter attention aux liens entre ces éléments.